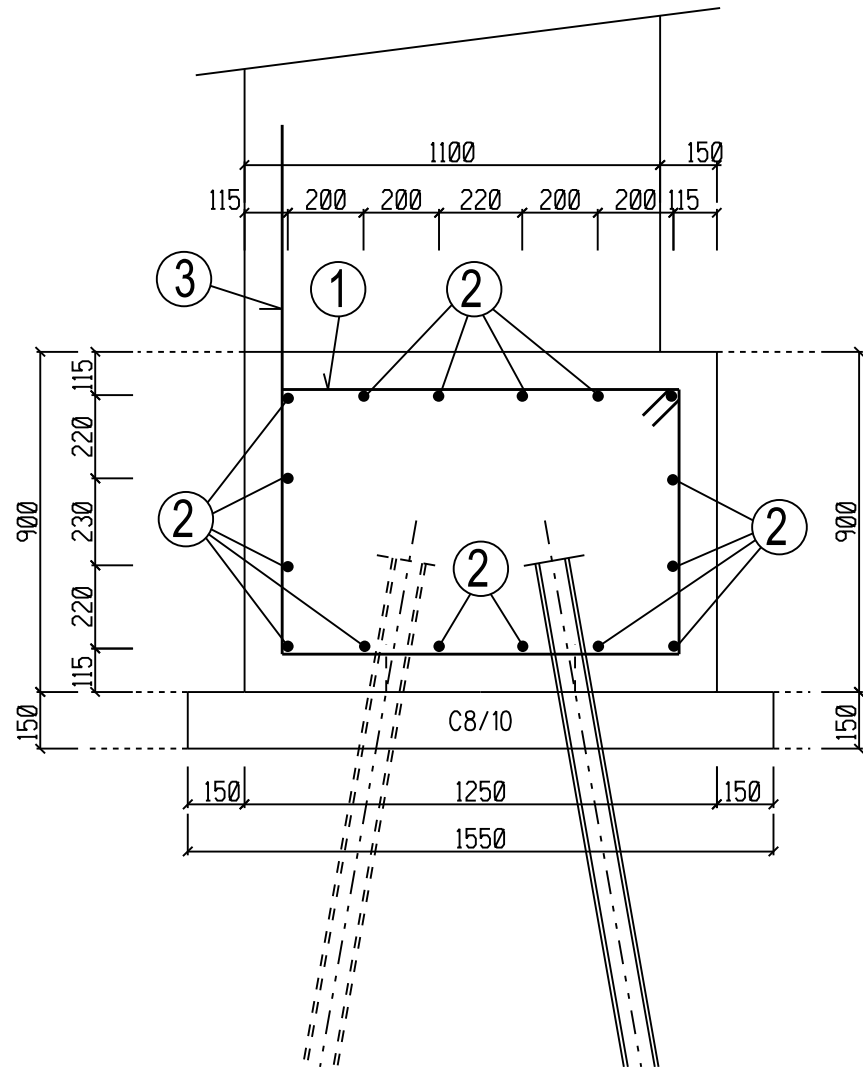
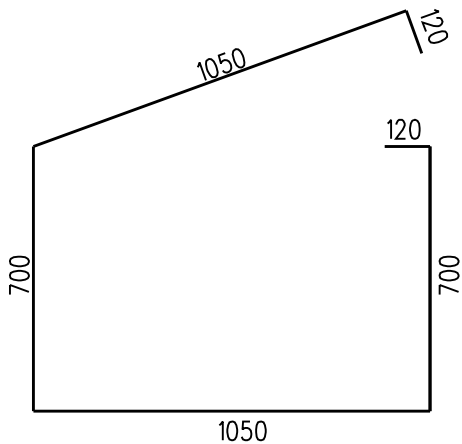


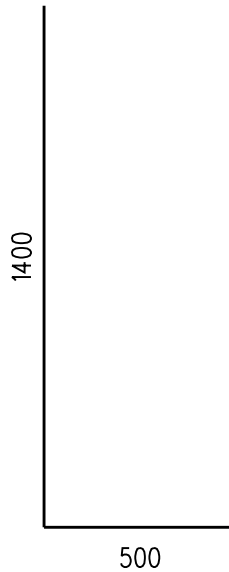
PŘÍČNÝ ŘEZ, M.1:20



1 Ø R 12, DL.3740 mm, KS = 4x16 = 64 KS
VLOŽIT OSOVĚ 200 mm



3 Ø R 20, DL.1900 mm, KS = 4x8 = 32 KS
VLOŽIT OSOVĚ 400 mm



2 Ø R 10, DL.290 mm, KS = 4x16 = 64 KS

DL. 2900

ZÁKLADY PRO MOSTNÍ OPĚRY
VÝKAZ ARMATURY

POL.Č.	PRŮMĚR	POČET KS	DÉLKA 1 KS mm	DÉLKA CELKEM V m			
				Ø R 10	Ø R 12	Ø R 18	Ø R 20
1	12	64	3740		239,36		
2	10	64	2900	185,60			
3	20	32	1900				
CELKOVÁ DÉLKA (m)				185,60	239,36		60,80
kg/m				0,617	0,888	1,998	2,466
HMOTNOST DLE PRŮMĚRU (kg)				114,52	212,55		149,93
HMOTNOST CELKEM 477,00 kg				+5% PROŘEZ 23,85 kg			
CELKOVÁ HMOTNOST VÝZTUŽE				500,85 kg			

BETONÁŘSKÁ VÝZTUŽ
OCEL B500B(10 505)
OZNAČENÍ VLOŽEK R
BETON C25/30-XF2
MINIMÁLNÍ KRYTÍ VÝZTUŽE 80 mm
JMENOVITÉ KRYTÍ VÝZTUŽE 90 mm

Zodp. projektant:	Vypracoval:	Kreslil:	ING. JIŘÍ VÍTEK STAVEBNÍ PROJEKCE OLOMOUC, Hněvotínská 50	
Ing. Jiří Vítek	Ing. Jiří Vítek	Ing. Jiří Vítek		
MěÚ: Bruntál	KrÚ: Moravskoslezský		Formát:	3 x A4
Objednatel: Město Bruntál, Nádražní 994/20, 792 01 Bruntál			Datum:	X.2017
Akce: MOST PŘES ČERNÝ POTOK NA MK UL. KVĚTNÁ - UL. LIDICKÁ			Číslo zakázky:	31032017
			Měřítko:	1 : 20
Objekt: SO 201 STAVBA NOVÉHO MOSTU			Stupeň dokumentace:	Výtisk číslo:
Příloha:			DPS	
VÝZTUŽ ZÁKLADŮ POD OPĚRNÉ ZDI			Příloha číslo:	07B